

# 1879

## 那一刻起，点亮城市

### Illuminating the city since 1879

中国第一盏电灯于1879年在上海点亮。  
同年**上海交响乐团**前身上海公共乐队成立。

The first electric lamp of China lighted up in Shanghai.

Shanghai Public Band, the predecessor of

**SHANGHAI SYMPHONY ORCHESTRA** was established in the same year.



## 音乐·沟通世界 —— 独一无二的合作机遇 Venue Asia 携手上海交响乐团助力品牌达到新高度

### 上海交响乐团 (SSO)

作为亚洲地区历史最悠久的交响乐团，上海交响乐团前身为1879年成立的上海公共乐队，1922年改称上海工部局乐队。1956年正式定名为上海交响乐团。这支乐团不仅是最早广泛介绍西方音乐、最早演奏中国管弦乐作品、最早培养中国音乐人才、最早培养中国交响乐听众的乐团，更在而后跨越三个世纪的跌宕起伏中，始终秉持着国际视野和海纳百川的城市精神，逐步成长为一个汇聚全球顶尖演奏家、最能代表中国音乐诠释能力的世界级乐团。

140年来，上海交响乐团践行着“音乐沟通世界”的使命，在上海城市精神、中国文化特质、世界国际潮流的引领下，成为东西方文化交流和亚洲音乐教育的推动者与培养者，延续着三个世纪光荣梦想。



### 捷豹上海交响音乐厅 (JSSH)

对于世界级一流交响乐团来说，能够在高质量的音乐厅演奏，是他们的荣誉和梦想。

2014年9月，上海交响乐团音乐厅的落成标志着上海交响乐团在走向国际顶级交响乐团的道路上迈出了重要一步。

2021年7月8日，英国豪华汽车品牌捷豹与上海交响乐团共同举办了“捷豹品牌冠名上海交响乐团音乐厅战略合作启动仪式”。双方宣布达成长期战略合作关系，其中捷豹品牌正式冠名上海交响乐团音乐厅。



### 与顶级品牌建立商业合作伙伴关系

通过与中国最顶级的音乐品牌建立长期的商业合作伙伴关系，联合上海交响乐团和捷豹上海交响音乐厅 (JSSH) 的IP进行品牌营销，不仅能让企业接触并影响到共同的目标受众，还能通过量身定制的营销方案帮助企业全方位地扩大品牌影响力和认知度，并与目标客户积极互动。



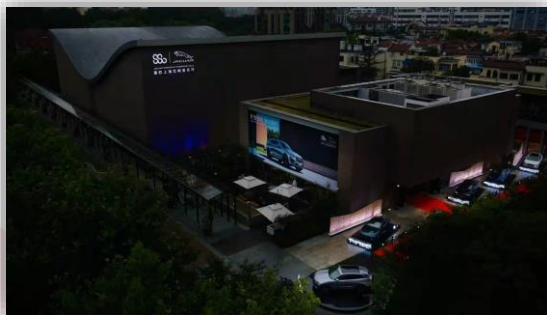
▲ 捷豹品牌冠名上海交响乐团音乐厅战略合作启动仪式  
重磅举行 —— 《搜狐网》

[https://www.sohu.com/a/476956212\\_120728087](https://www.sohu.com/a/476956212_120728087)

## 强强联手

中国古典音乐乐迷相较于全球其他地区更年轻、更有活力并且更加富裕。这与优质品牌的目标受众非常吻合。结合上海交响乐团积极正面的形象，我们可以帮助企业达成以下三个目标：

1. 提高品牌知名度和吸引力
2. 发掘新的业务增长点
3. 贵宾专属体验
4. 定制化的策划案以匹配您的品牌目标



### 此外，我们还为品牌提供其他回馈权益：

1. 丰富的线上和线下媒体投放，超过一亿人次的广告辐射。
2. 品牌联动的产品和票务销售活动，帮助迅速拓展业务
3. 特别定制的线下活动，引导乐迷和粉丝前往线下门店及现场品牌展示区
4. 其他定制化服务，让品牌与艺术家和乐迷有更多的互动



### ▲上海交响乐团牵手VENUE ASIA，进一步开发百年名团的商业潜力——《文汇报》

<http://www.whb.cn/zhuzhan/yingshi/20200831/368640.html>

“上海交响乐团在2020-21新乐季启幕之际，宣布将携手亚洲知名商业管理公司Venue Asia，进行多方位品牌合作和商业开发的探索。

上海交响乐团近年来致力于国际化、职业化乐团发展的同时，也坚持进行各种市场化的探索。这次战略合作的达成是希望借助Venue Asia领先的商业管理经验和资源进行更多市场化拓展。

从这个新乐季开始，作为上海交响乐团音乐厅的独家商业管理合作伙伴，Venue Asia将长期为上海交响乐团及其音乐厅拓展多样化的商业机会，携手更多领先的品牌和企业参与文化发展，整合优势资源，创造协同价值，并最终反哺乐团和中国交响乐事业的发展。”

## VENUE ASIA

Venue Asia是一家提供全方位服务的场馆管理和商业咨询公司。我们经验丰富的团队提供品牌咨询、赞助以及活动管理服务，致力于将世界级的场馆、物业和活动平台与行业领先的品牌连接起来，创造和提供高价值的协同效应和可衡量的影响。我们不懈地追求推动销售，深入与消费者的接触，并与我们的合作伙伴一起建立品牌故事。

同时，Venue Asia为世界级的场馆、剧院、体育和娱乐综合体提供完整的概念化、可发展的管理解决方案。我们的服务范畴涵盖从前期的概念探索和定义，区域和地区总体规划，项目开发服务，设计和施工，到后期的场馆内容运营和商业化管理，销售和市场营销，场地运营以及活动服务等

该团队由场馆领域行业资深人士领导，曾管理过的知名项目有上海的梅赛德斯奔驰中心，北京的万事达中心和大连的大麦体育文化中心等著名场馆，并成功帮助其实现了商业化。





SHANGHAI  
SYMPHONY  
ORCHESTRA  
上海交响乐团



## 授权书

LETTER OF AUTHORIZATION

### 独家官方商业管理合作伙伴

EXCLUSIVE & OFFICIAL COMMERCIAL MANAGEMENT PARTNER

兹授权乐旻文化传播（上海）有限公司为上交音乐厅独家官方商业管理合作伙伴，全权代表上海交响乐团就其音乐厅的赞助、商业合作伙伴和其他由上海交响乐团指定的资产和 IP 进行推广、沟通、营销、销售和谈判。

任何赞助和/或商业合作协议应由上海交响乐团、乐旻文化传播（上海）有限公司和相关公司和/或品牌共同签署生效。



诚挚的，

上海交响乐团

This is to certify that Venue Asia Shanghai Co., Ltd. (VA) has been appointed as the Exclusive & Official Commercial Management Partner of Shanghai Symphony Hall.

VA is thereby authorized to act, promote, communicate, market, sell and negotiate on behalf of Shanghai Symphony Orchestra (SSO) for all matters in connection with Sponsorships, Commercial Partnerships and any assigned assets and IP rights pertaining Shanghai Symphony Hall.

Legal agreements and contracts for any contemplated sponsorships and commercial partnership deals with any corporations and/or brands shall be executed through a joint covenant undersigned by SSO, VA and any such third party.

Sincerely,

Shanghai Symphony Orchestra